

# 情シス部門の工数逼迫で 起こりうるリスクと解決策とは

～コア業務注力のカギはPC運用業務の改善にあり！～

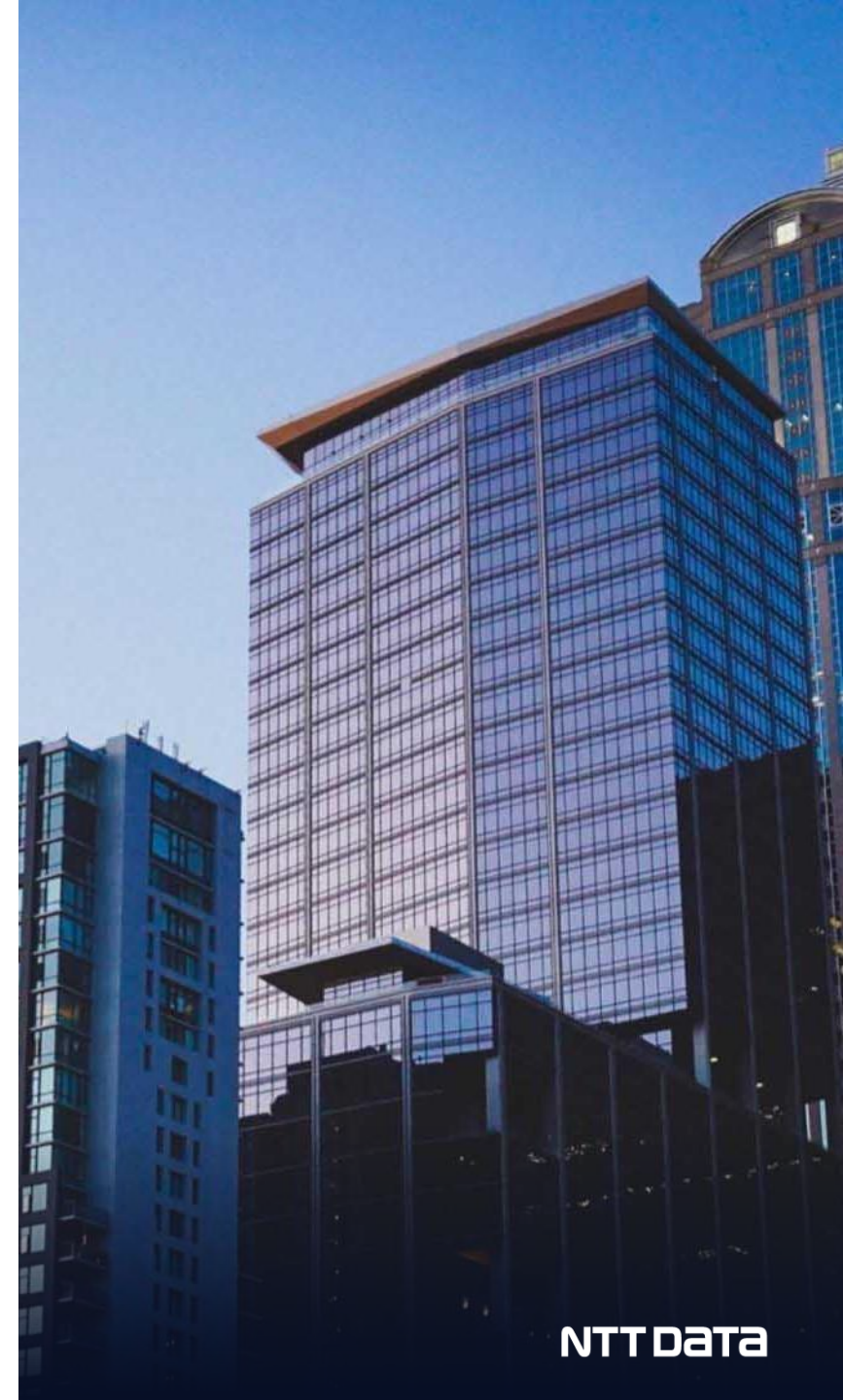
株式会社NTTデータ ウェーブ  
ICTソリューション事業部 デスクトップサービス部



Wave PC Mate

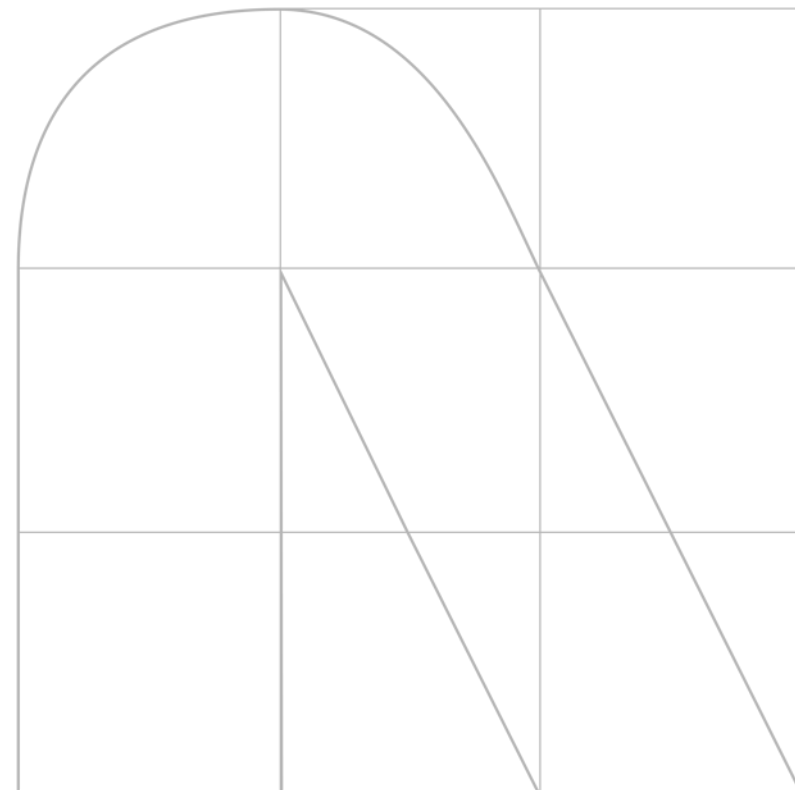
# 目次

<b>01</b>	<b>I</b>	<b>情シス担当者の業務負荷になっている要因とは</b>	<b>.....3</b>
		<ul style="list-style-type: none"><li>• 変化する情シス部門のコア業務と増加する業務負担</li><li>• 業務の中でも特に負荷がかかるPC運用管理業務</li></ul>	
<b>02</b>	<b>I</b>	<b>業務負担が増加することにより起こりうるリスク</b>	<b>.....6</b>
		<ul style="list-style-type: none"><li>• リスク①：セキュリティリスクの増加</li><li>• リスク②：会社の生産性低下</li><li>• リスク③：情シス部門の離職</li><li>• 業務負担の増加により起こりうるリスクを回避するためには</li></ul>	
<b>03</b>	<b>I</b>	<b>PC運用における日常のオペレーション業務をサポートする「Wave PC Mate」</b>	
		<ul style="list-style-type: none"><li>• トータルアウトソーシングサービス「Wave PC Mate」</li><li>• Wave PC Mateの3つの特徴</li></ul>	<b>.....11</b>
<b>04</b>	<b>I</b>	<b>会社概要・お問合せ</b>	<b>.....14</b>



# 01

## 情シス担当者の 業務負荷になっている要因とは



# 変化する情シス部門のコア業務と増加する業務負担

働き方改革、事業改革、DX推進によって、情シス部門の業務負担が増加しています。従来はIT機器の運用管理を行うことが主な業務でしたが、現在では、「IT戦略」を担うことが期待され、システム企画立案、ベンダーコントロール、IT資産の現状把握など全体統制がコア業務となっています。しかし、従来の運用管理業務も行わなければならないため、情シス部門のリソースが足りていない状態です。

## 働き方改革、事業改革、DX推進によって増える情シス部門の業務負担

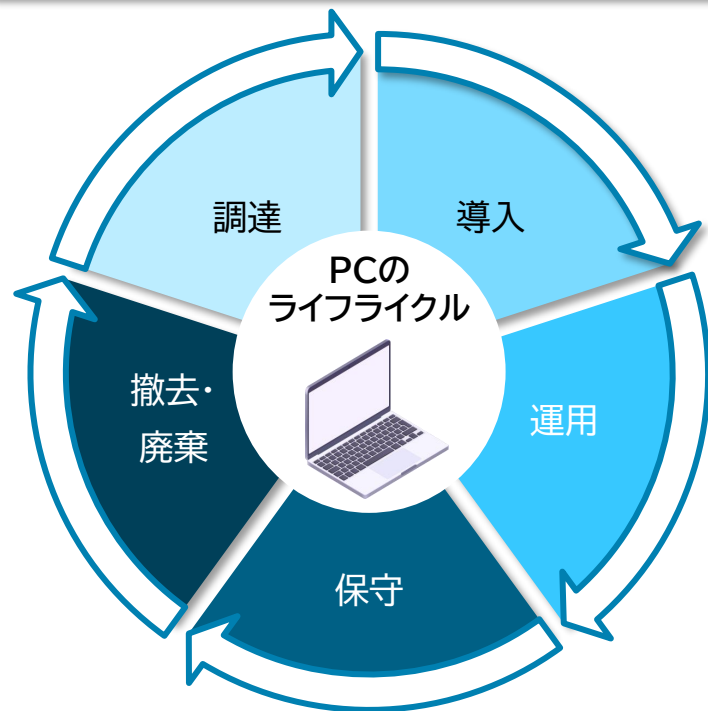


コア業務の変化により従来の情シス業務に十分なリソースを割くことが困難

# 業務の中でも特に負荷がかかるPC運用管理業務

情シス部門の課題を解決するには、**従来の業務負荷を軽減し、コア業務に集中できる環境づくり**が必要です。従来の業務で特に工数がかかるのが、PC運用管理業務です。PC調達から撤去・廃棄までの一連のライフサイクル管理は手作業で行っている場合も多く、情シス部門にとって大きな負担となっています。そのため、**PC運用業務の工数削減が、情シス部門のコア業務集中への鍵**となります。

## PCの運用管理業務 = PCのライフサイクル管理



### 調達



「製品が自社のニーズや利用目的に合っているか」「スペックは十分か」「初期費用は予算内か」などを検討し、ハードウェアを調達します。

### 導入



PCの運用・環境設計やキッティングなどのセットアップを行います。また、社員からのお問い合わせ対応の準備も行います。

### 運用



PCのソフトウェア管理、棚卸、資産管理の業務を行います。アップデート情報を確認し、随時対応します。

### 保守



自社のセキュリティポリシーに合わせてセキュリティ対策を実施します。PCの故障対応も随時行います。

### 撤去・廃棄



PCには個人情報や機密情報があるため、PCを回収し、データ消去を実施します。PC撤去・廃棄業者も選定しておく必要があります。

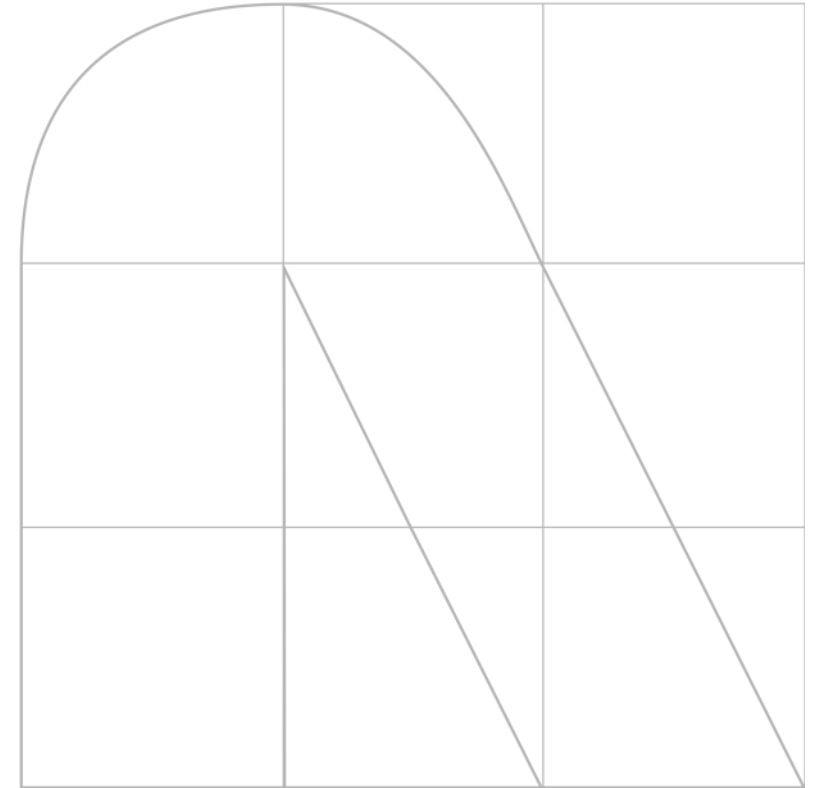
※昨今のPCのリフレッシュサイクルは2～3年であり、その都度行う必要がある

ライフサイクル管理の工数削減が必要だが、手作業で行っている場合も多い

▶次章では情シス部門の業務負担が軽減しなかった場合に起こりうるリスクをご紹介します。

# 02

## 業務負担が増加することにより 起こりうるリスク

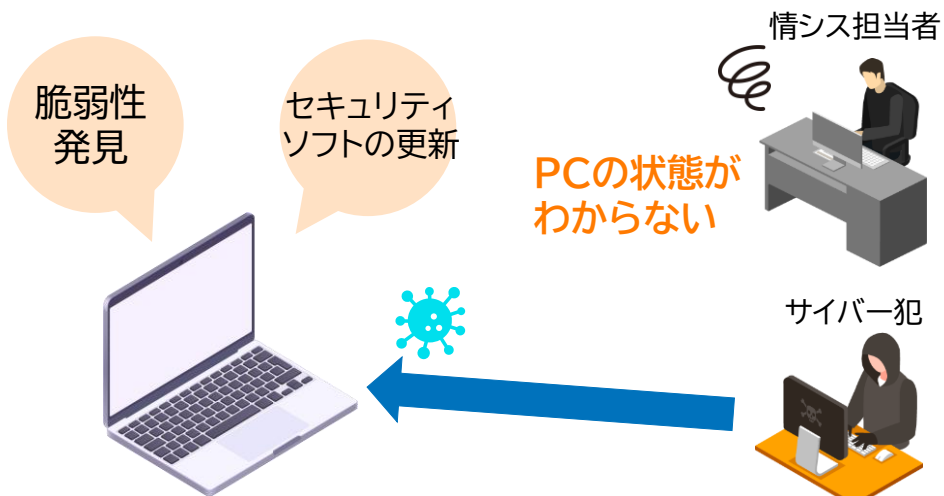


# リスク①：セキュリティリスクの増加

1つ目がセキュリティ対策に手が回らなくなることによるセキュリティリスクの増加です。社内のPC台数が多いと情シス部門が個々のPC管理にかける工数が限られるため、PCの脆弱性の発見やPCごとのセキュリティソフトの状況把握に時間がかかります。PCごとの状態把握が遅れると、最適なセキュリティ対策を講じることができず、サイバー攻撃などのセキュリティリスクが増大してしまいます。

## セキュリティ対策に手が回らなくなりサイバー攻撃のリスクが増大

### 業務負担が増加している状態



業務負担が増加していると、セキュリティソフトの更新や脆弱性の発見が遅れて、サイバー攻撃を受ける可能性が高くなる。

### 理想の状態



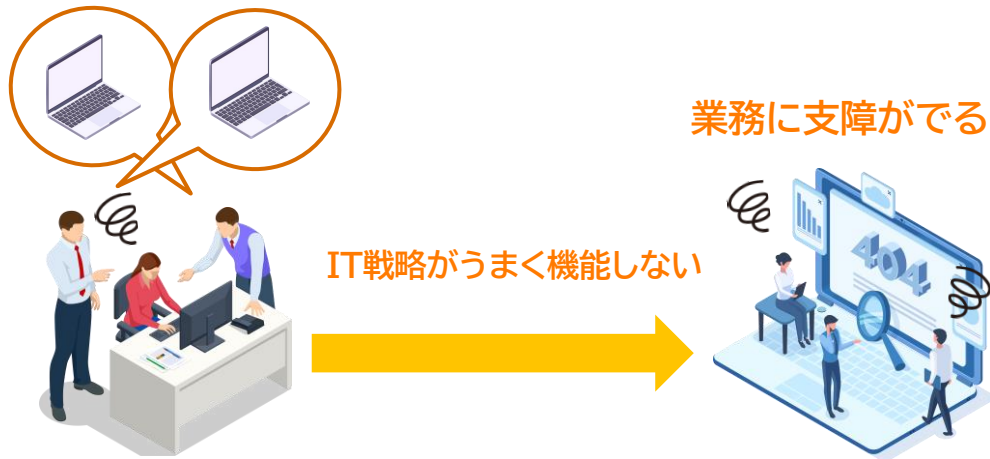
PCの状態を常に把握できているため、セキュリティソフトの更新や脆弱性の発見など、迅速に対応できる。

## リスク②：会社の生産性低下

2つ目のリスクは会社の生産性低下です。前述した通り、情シス部門は企業のIT戦略の全体統制を担っており、行うべきコア業務は多岐に渡ります。適正な運用管理ができていない場合、企業のIT戦略は滞りなく運用されませんが、業務負担が大きい場合、コア業務全体に遅れが生じ、企業のIT戦略がうまく機能しなくなります。その結果、**会社の生産性に大きく影響する恐れ**があります。

### コア業務にリソースを割くことが出来ず、会社の生産性に影響

#### 業務負担が増加している状態



業務負担が増加していると、IT戦略といったコア業務への対応が遅れ、会社全体の生産性に影響する。

#### 理想の状態



情シス部門はコア業務に注力でき、企業のIT戦略は滞りなく運用され、通常通り業務が行える。



# リスク③：情シス部門の離職

3つ目のリスクは業務負担の増加・モチベーション低下による情シス部門の離職です。コア業務へのリソース不足や前述したリスクによる精神的負担から、**情シス担当者のモチベーションが低下して、退職につながる恐れ**があります。また、人材不足が顕著である情シス部門で離職が起こると、情シス業務が停止してしまい企業にとって大きな損失となる可能性もあります。

## 情シス部門の離職が起こってしまった場合、業務に支障がでる恐れも

### 業務負担が増加している状態



リソース不足やモチベーション低下による離職の恐れがある。  
情シス部門の離職は企業にとって大きな損失に。

### 理想の状態

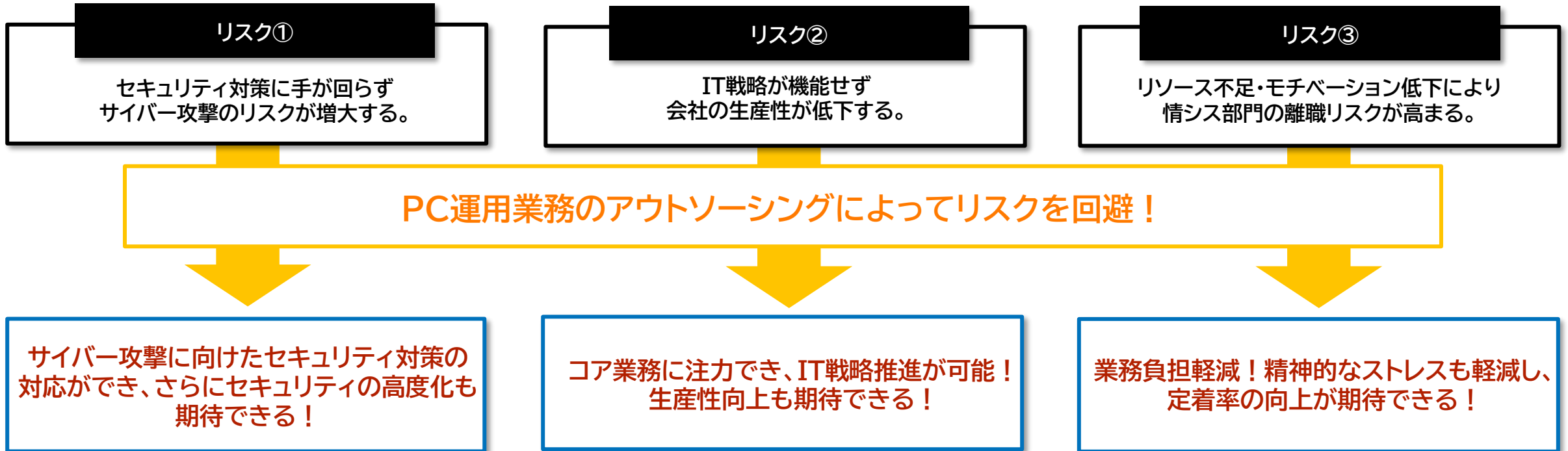


PCの運用管理を適切に行っているため、運用負荷がかからず、  
コア業務に集中するリソースを確保できる。

# 業務負担の増加により起こりうるリスクを回避するためには

本章でご紹介したように、情シス部門の社内工数が逼迫すると、会社にとって重大なリスクへと繋がります。リスクを回避し、コア業務に集中するためには、**従来の業務工数削減に取り組む必要があります**。そこで、情シス部門の従来の業務で大きな負担となっている**「PC運用管理業務」のアウトソーシングが有効**です。これにより、会社にとってのリスクを回避でき、情シス部門はコア業務に集中できます。

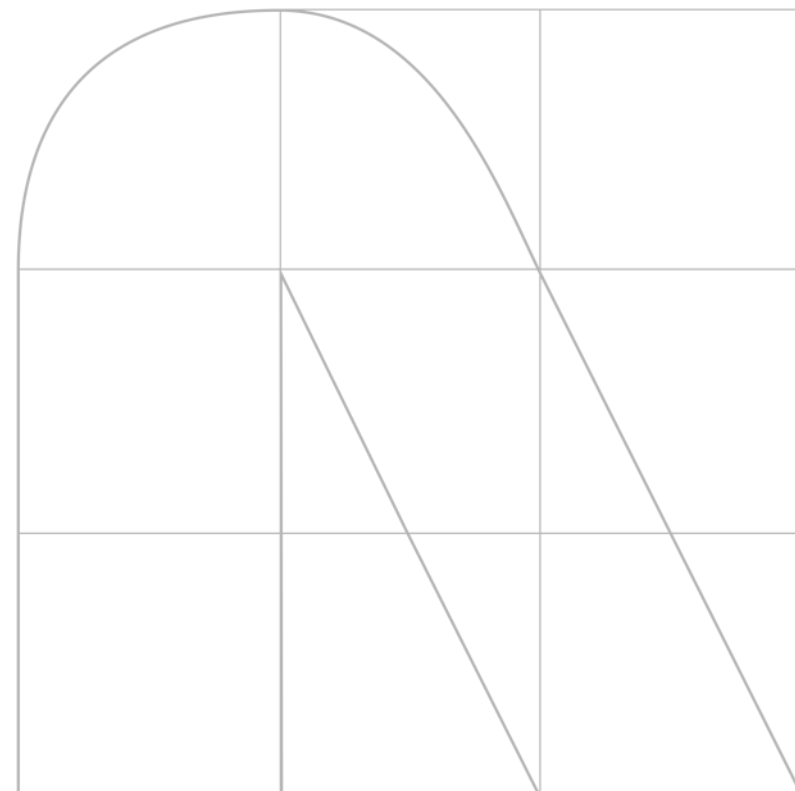
## 情シス部門の業務量が増加することによるリスク



▶次章ではPCの調達から運用・撤去・廃棄までを包括的にアウトソーシングするサービスをご紹介します。

# 03

## PC運用における 日常のオペレーション業務を サポートする「Wave PC Mate」

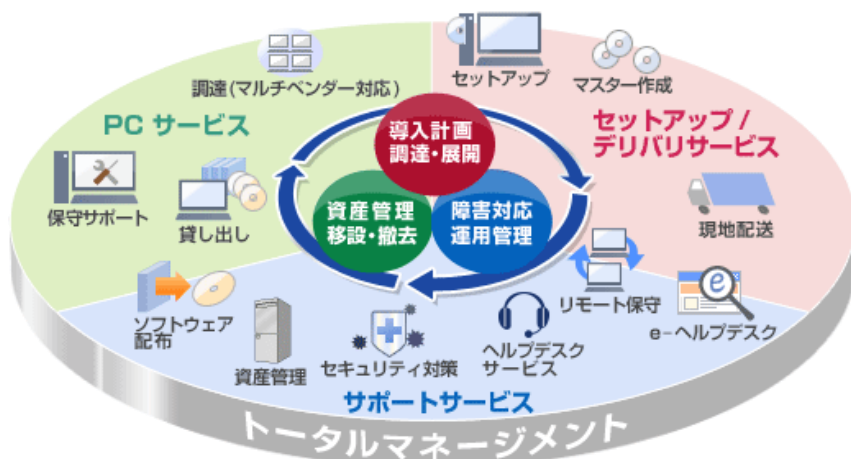


# トータルアウトソーシングサービス「Wave PC Mate」

NTTデータ ウェーブがご提供するWave PC Mate は、ハードウェアの提供から運用管理、撤去までのPCライフサイクル全体を通した「トータルアウトソーシングサービス」です。情シス部門の業務で特に負担が大きいPC運用管理業務をアウトソーシングしていただくことで、業務負担の低減に寄与します。

## PC運用管理業務をアウトソーシングすることで情シス部門の業務負担を軽減

### Wave PC Mate



「PCサービス」、「セットアップ/デリバリーサービス」、「サポートサービス」の3つのサービスによって情シス部門のPC運用管理業務を全てサポート

#### PCサービス

PC運用管理サービスのノウハウを活用し、貴社に最適な機器をご提供いたします。

#### セットアップ/デリバリーサービス

独自ツールにより初期導入時の作業を自動化し、導入費用を大幅に削減できます。障害時のリカバリ対応等にも効果を発揮いたします。

#### サポートサービス

一元窓口としてヘルプデスクを設置し、利用者からのお問い合わせ～問題解決まで対応します。担当者様の運用管理業務を代行いたします。



PCの運用管理業務から解放され、コア業務に多くのリソースを割くことが可能に！

情シス担当者は社内のIT推進を加速させることができる。

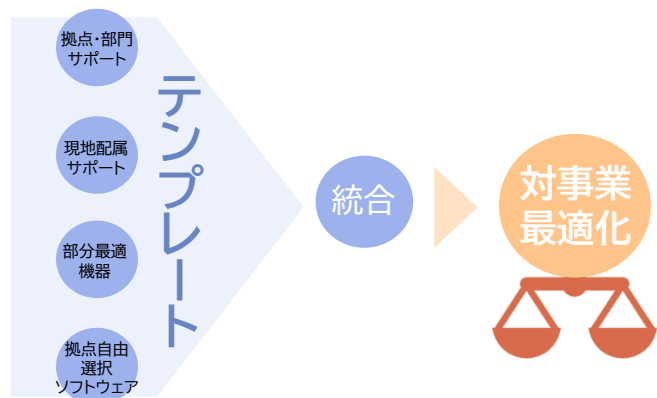
# Wave PC Mateの3つの特徴

Wave PC Mateの特徴として「対事業最適化」「月間サービス料金のみ」「多種多様な業界ノウハウ」がございます。

また、お客様に安心してサービスをご利用いただくために、徹底したセキュリティ対策(セキュリティレベルに応じたゾーニング、静脈認証による入退室管理、監視カメラでの行動チェックなど)も行っています。

## サービスの特徴

### PC運用管理業務テンプレートによる 対事業最適化



PC運用管理業務のテンプレートを適用することにより、PC運用管理、資産管理、セキュリティ管理、TCO削減に寄与いたします。

### サービスの導入は 月間サービス料金のみ



弊社サービスは機器の購入・管理環境や設備といった初期費用は一切かかりません。お客様の利用月数に応じて最適な値段をお支払いいただきます。

### 多種多様な業界のノウハウの 共有・横展開



## Wave PC Mate

NTTデータ グループが取引している多種多様な業界のお客様とともに培ったノウハウを共有・横展開し、より効果的かつ効率的なサービスを提供しています。

# 会社概要

## 株式会社NTTデータ ウェーブについて

コンサルティングから企画・提案、構築、導入、運用・改善のシステムライフサイクルの各フェーズに一貫して対応するとともに、業務アプリケーション構築、インフラ環境の整備なども含め各種サービスを提供しております。

会社名	株式会社エヌ・ティ・ティ・データ・ウェーブ NTT DATA WAVE CORPORATION
本社	東京都渋谷区千駄ヶ谷1丁目14番5号 千駄ヶ谷インテス
設立	2002年8月
資本金	1億円
株主	株式会社NTTデータ 80.1% 日本たばこ産業株式会社 19.9%
社員数	446名（2023年4月1日現在）
売上高	127億円（2022年度連結実績）
認定登録	EMS認証取得 EC99J1048 / ISO (JIS Q) 14001 ISMS認証取得 IS 88431 / ISO (JIS Q) 27001 ISMSクラウド セキュリティ認証取得 ISO/IEC 27017:2015 プライバシーマーク 認定取得 くるみん 認定取得



本資料についてのお問い合わせやご相談は  
下記までご連絡ください。



URL

<https://wavepcmate.com/contact/>

株式会社NTTデータ ウェーブ  
ICTソリューション事業部 デスクトップサービス部 営業担当



TEL

03-6833-5981



Mail

[pcmate\\_ndwave@nttd-wave.com](mailto:pcmate_ndwave@nttd-wave.com)



## Wave PC Mate

手間なく、快適に、安全に！ PC運用管理はプロにお任せ。

\*本資料は2023年10月時点で作成したものです。

\*本資料を弊社の許可なく第三者へ配布することをご遠慮ください。